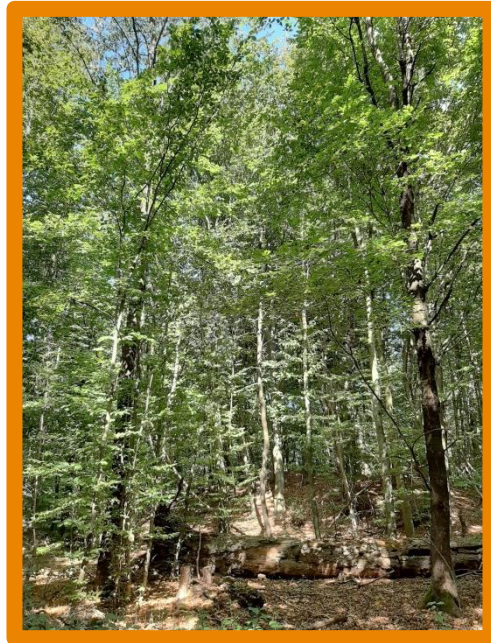


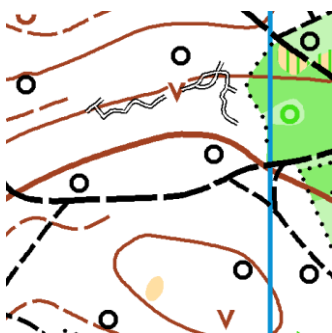


## Letzte Infos zum 5. Saarlandcuplauf am 27. Oktober 2019

### - Saarländische Bestenkämpfe Mittel-OL -



**Ausrichter / Veranstalter**  
TV Oberbexbach



#### **Wettkampfform**

Einzel-OL, Mittel-Distanz

#### **Karte**

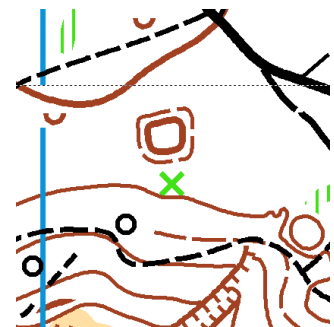
Im Schmelzerwald, St. Ingbert

Maßstab 1:7500

Äquidistanz 5 m

Stand: 01/2016

Überarbeitung der Karte: 10/2019



#### **Zeitumstellung beachten:**

**In der Nacht vom 26. auf den 27. Oktober 2019 werden die Uhren um eine Stunde auf Winterzeit zurückgestellt.**

## **Bahndaten:**

Bahn A	H19-39	5,0 km	22 Posten	80 Hm
Bahn B	D19-39, H15-18, H40-54, DirL	4,5 km	21 Posten	65 Hm
Bahn C	D15-18, D40-54, H55-64, DirM	3,4 km	16 Posten	55 Hm
Bahn D	D/H11-14, D55-64, D/H65+, DirK	2,6 km	13 Posten	35 Hm
Bahn E	D/H10, Anfänger	1,1 km	9 Posten	5 Hm

**Wir bitten alle Starter, sich nach Beendigung des Laufes im WKZ zu melden.** Dies gilt auch für den Fall, dass ein Lauf abgebrochen werden musste!

**Wir möchten darauf hinweisen, dass im Waldgebiet Schmelzerwald viele Spaziergängern, häufig in Begleitung von Hunden, unterwegs sind. Wir bitten alle Läufer, auf diese Rücksicht zu nehmen.**