



Ausschreibung zum 1. Saarlandcuplauf am 15. März 2020



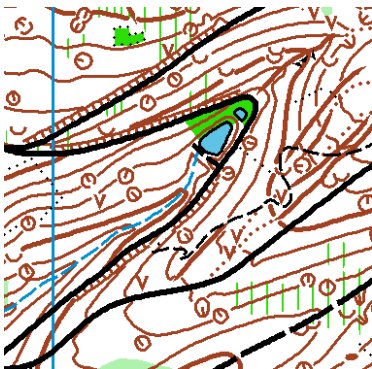
Bild: Susanne Kraemer, http://commons.wikimedia.org/wiki/File:Walddochsallgarten_Saarbruecken

Ausrichter / Veranstalter
TV Oberbexbach

Kartensponsor



Sport Jochum - Alter Markt 15 - 66287 Quierschied - www.sportjochum.de



Wettkampfform

Einzel-OL, (verkürzte) Langdistanz

Karte

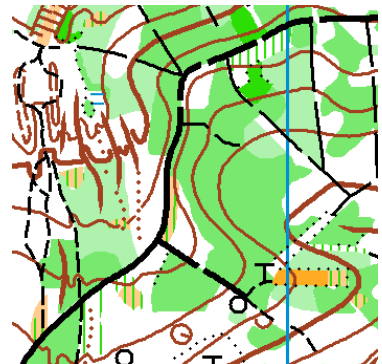
Großer Homburg, Saarbrücken

Maßstab 1:10000

Äquidistanz 5 m

Aufnahme / Zeichnung: 2012/13

Überarbeitung, insbes. in Posten-
nähe: 01/2020



Gelände

2020 wird der 1. SLC-Lauf im Waldgebiet Großer Homburg / Dreibannstein zwischen Dudweiler, Jägersfreude und Saarbrücken ausgetragen. Während 2019 noch der östliche Teil dieses Waldareals für einen Wettkampf genutzt wurde, findet dieses Jahr der SLC im mittleren und westlichen Bereich statt. Bei dem etwa 4 qkm großen Wettkampfgebiet handelt es sich um eine typische mitteleuropäische Waldregion mit offenem, meist gut belaubbarem Laubwald und einigen kleineren, dichter bewachsenen Nadelwaldbereichen. Da der

Große Homburg nach Westen und Norden zum Sulzbachtal hin stark abfällt, ist das Wettkampfgebiet dort von deutlichen Höhen- und Taleinschnitten geprägt. Zusammen mit einem ausgeprägten Wege- und Schneisennetz lädt das Gebiet somit zu weitläufigen Routenwahlen ein. Vielfach gibt es eine große, zum Teil sehr dicht liegende Zahl an Postenobjekten. Insbesondere die vielen Bombentrichter - Hinterlassenschaften des letzten Krieges - dürften die Feinorientierung der Teilnehmer fordern.

Bahnlegung

Ben Reinert, Lucas und Philippe Imbsweiler / TV Oberbexbach

Postenkontrollsystem

SPORTident; Nummer des SI-Chips bitte bei der Meldung mit angeben; Leih-Chips vorhanden (Leihgebühr: 3 €; Kaution: 40 € oder Personalausweis o.ä.)

Anmeldung

Bis Sonntag, 8. März 2020, unter Angabe von Name, Vorname, Jahrgang, SI-Chipnummer und Kategoriewunsch online über OManager oder in Ausnahmefällen per E-Mail an ol@tv-oberbexbach.de.

Nachmeldungen im Rahmen vorhandener Karten möglich (Nachmeldegebühr: 5 €)

Meldegebühr

zum Meldetermin:

- bis 18 Jahre: 6,- EUR
- ab 19 Jahre: 8,- EUR

Nachmeldungen (nur im Rahmen vorhandener Karten):

- bis 18 Jahre: 6,- EUR + 5,- EUR
- ab 19 Jahre: 8,- EUR + 5,- EUR

Parken

Hermann-Neuberger-Sportschule,
66123 Saarbrücken (Gebühr)
GPS: 49.250979 7.034089

WKZ

Universität des Saarlandes / Saarbrücken, Gebäude B8.3 des Sportwissenschaftlichen Instituts; Umkleide mit Toiletten; geöffnet ab 09:30 Uhr



Verpflegung

Im WKZ werden Kaffee- und Kuchen angeboten.

Anfahrt

- aus Richtung Osten (Mannheim/Karlsruhe): Autobahn A6 Mannheim-Paris bis zur Ausfahrt St. Ingbert West, von dort der Beschilderung "Hermann-Neuberger-Sportschule" folgen.
- aus Richtung Norden (Koblenz/Trier): A1 bis Autobahnkreuz "Saarbrücken", dort auf A8 Richtung Karlsruhe, weiter auf A8 bis zum Autobahnkreuz "Neunkirchen", dort auf

A6 Richtung Saarbrücken (s. Anfahrt aus Richtung Osten). Das ist zwar ein Umweg, erspart aber Sucherei und Staus in der Innenstadt.

- aus Richtung Frankreich: Autobahn Paris-Mannheim bis zur Ausfahrt St. Ingbert West, von dort der Beschilderung "Hermann-Neuberger-Sportschule" folgen.
- aus Richtung Luxemburg:
 - Autobahn A620 bis Saarbrücken, Abfahrt Wilhelm-Heinrich-Brücke, und von dort der Beschilderung "Universität" und danach "Hermann-Neuberger-Sportschule" folgen.

Bahndaten

Bahn A	H19-39	8,2 km	21 Posten	440 Hm
Bahn B	D19-39, H15-18, H40-54, DirL	6,4 km	18 Posten	345 Hm
Bahn C	D15-18, D40-54, H55-64, DirM	5,3 km	16 Posten	275 Hm
Bahn D	D/H11-14, D55-64, D/H65+, DirK	3,0 km	10 Posten	115 Hm
Bahn E	Anfänger	1,8 km	8 Posten	50 Hm

Wege / Entfernungen

Parkplatz Herrmann-Neuberger-Sportschule - WKZ: 500 m, ausgeflaggt

WKZ - Start: **1850 m (!)**, ausgeflaggt

Ziel - WKZ: 1000 m, ausgeflaggt

Postenbeschreibung

Erhältlich am Start (Bereich -2 min) und auf Karte aufgedruckt.

SI-Leihchips im WKZ bei Anmeldung: Leihgebühr 3 € und Hinterlegung eines Pfandes (40 € oder Personalausweis o.ä.)

Startfenster 11:00 - 12:30

Entfernung Start - Orientierungsbeginn 50 m (mit Postenschirm gekennzeichnet)

Startprozedere

Wir nutzen das „Saarlandverfahren“.

Dieses funktioniert wie folgt: (*klingt komplizierter als es ist :-)*)

1. Reservierung der Startzeit auf einer der im WKZ ausgelegten Listen
 - Startliste entspricht jeweils einer Bahn (nicht Kategorie)
 - Startabstand 3 min
 - Wir appellieren an Läufer desselben Vereins, die dieselbe Bahn laufen wollen, nicht direkt nacheinander zu starten, also sich nicht in direkt aufeinanderfolgende Startzeiten einzutragen!
2. Papierschnipsel mit Reservierungszeit mitnehmen.
3. Eintritt in der Vorstart bei -3 Minuten; Papierschnipsel mit Startzeit vorzeigen.
 - ohne Papierschnipsel kein Eintritt in den Vorstart
→ neue Startzeit im WKZ beschaffen!
 - beim Eintritt „Löschen“ und „Kontrollieren“
4. Lose Postenbeschreibung bei -2 Minuten aufnehmen.

- kein Klebeband oder ähnliches für Befestigung vorhanden
 - Starter selbst für die Entnahme der korrekten Beschreibung verantwortlich
5. In Startbereich bei -1 Minuten eintreten.
6. Start bei 0 Minuten
- Nach dem akustischen Startsignal Aufnahme der Karte (Kartenkontrolle durch den Läufer) UND unbedingt Start-SI-Station stempeln!

JEDER STARTER ist für das STEMPELN DER STARTSTATION selbst verantwortlich!

Haftung / Versicherung

Ausreichende Versicherung ist Sache jedes Teilnehmers. Ausrichter, Veranstalter, Organisatoren, Grundeigentümer und Behörden lehnen Haftung für Schadensfälle jeder Art ab. Dieser Haftungsausschluss wird mit der Anmeldung bestätigt.

Datenschutz

Mit der Abgabe der Meldung erklären sich die Teilnehmer, Teilnehmerinnen bzw. deren Sorge- /Erziehungsberechtigten damit einverstanden, dass persönliche Daten (Name, Vorname, Jahrgang), Ergebnisse, Berichte mit Namensnennung sowie offizielle Fotos und Filmaufnahmen, die im Zusammenhang mit der Teilnahme am Wettkampf stehen, für redaktionelle Zwecke im Internet bzw. in Druckmedien veröffentlicht werden dürfen.

Widerrufsbelehrung: Ist der Teilnehmer, die Teilnehmerin bzw. deren Sorge-/ Erziehungsberechtigten damit nicht einverstanden sein, ist dies bei der Meldung schriftlich anzugeben.